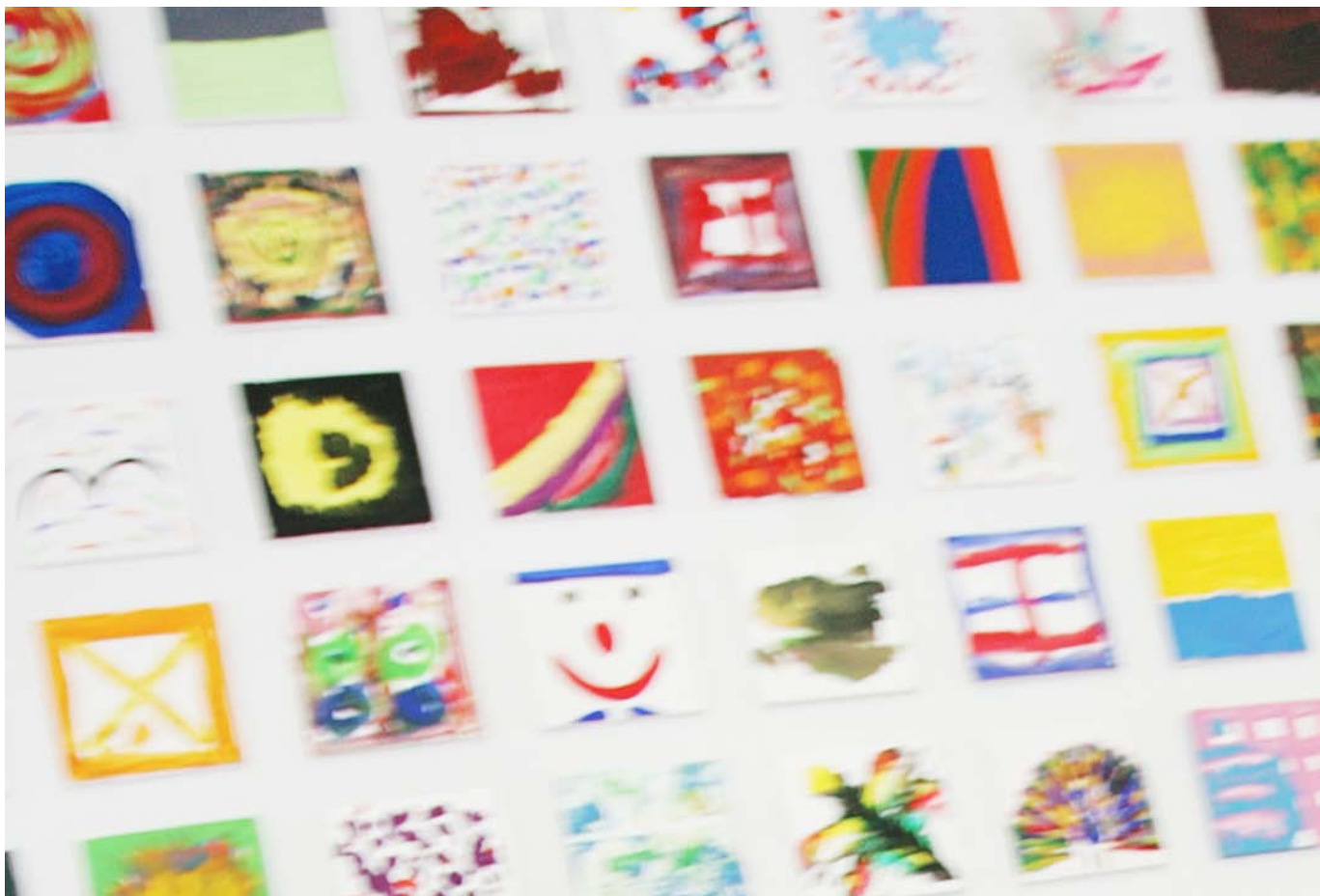


« Leitbild der Brühlgut Stiftung



Auftrag

Die Brühlgut Stiftung begleitet und fördert erwachsene Menschen mit Behinderung und bietet ihnen in Winterthur Wohn-, Arbeits-, Beschäftigungs- und Ausbildungsplätze an. Sie führt eine Ergo- und Physiotherapiestelle für Menschen vom Säuglings- bis zum Erwachsenenalter sowie eine integrative Kindertagesstätte. »

Grundhaltung

- Wir sind eine Stiftung mit gemeinnützigem Auftrag, konfessionell und politisch unabhängig.
- Wir setzen uns für die Integration von Menschen mit Beeinträchtigungen in die Gesellschaft ein.
- Wir verstehen Behinderung als mögliche Form und Ausdruck menschlichen Lebens.
- Wir arbeiten nach zeitgemässen sozialagogischen, medizinischen und therapeutischen Erkenntnissen.
- Wir begegnen uns mit Wertschätzung und gegenseitigem Respekt und gestalten ein vertrauensförderndes Klima.

Jeder Mensch ...

- ist als Persönlichkeit geachtet.
- hat Fähigkeiten und Ressourcen und ist lern- und entwicklungsfähig.
- entwickelt sich aus eigener Motivation, basierend auf Erfahrungen und Erkenntnissen.
- hat ein Recht auf grösstmögliche Selbstbestimmung, ein sinnerfülltes Leben, Geborgenheit und soziale Anerkennung.

Haltung nach innen

Führung, Zusammenarbeit und Kommunikation

- Führungskultur und Zusammenarbeit basieren auf geführten Prozessen, Kooperation, Transparenz und Vertrauen.
- Wir verpflichten uns zur offenen und ehrlichen Kommunikation.

Personal

- Unsere Angestellten sind fachlich und menschlich gut qualifiziert und übernehmen Verantwortung.
- Wir fördern die berufliche und persönliche Weiterentwicklung der Angestellten.

Finanzen

- Mit unseren Dienstleistungen und Produkten tragen wir massgeblich zur Betriebsfinanzierung bei.
- Wir setzen die uns zur Verfügung stehenden Mittel verantwortungsbewusst und nachhaltig ein.

Qualität und Controlling

- Wir überprüfen und verbessern unsere Qualität stetig.

Haltung nach aussen

Bezugspersonen

- Wir pflegen den Dialog mit Angehörigen und gesetzlichen Vertretungen und bauen gegenseitiges Vertrauen auf.

Partnerschaften

- Mit Kunden, Lieferanten, Behörden, Institutionen und Fachpersonen arbeiten wir partnerschaftlich zusammen.

Öffentlichkeit

- Wir informieren offen und aktiv.
- Wir pflegen Beziehungen und Kontakte zum Umfeld und achten bewusst auf Veränderungen in der Gesellschaft.

Unternehmerische Entwicklung

- Wir denken und handeln unternehmerisch und bringen soziale und betriebswirtschaftliche Aspekte in Einklang.